

# Bostads- anpassningsbidrag

– information till dig som behöver anpassa din bostad



[trosa.se/bostadsanpassning](https://trosa.se/bostadsanpassning)

## 1. Vad är bostadsanpassningsbidrag?

Med ett bostadsanpassningsbidrag kan du göra anpassningar som är nödvändiga för att du ska kunna fungera i ditt dagliga liv. Bidraget kan bara ges för att anpassa fasta funktioner i bostaden och i anslutning till den. Exempel på vad du kan få bidrag för:

- Ramper och ledstänger
- Borttagning av trösklar
- Montering av stödhandtag
- Trapphiss
- Spisvakt

Bidraget kan inte användas för ombyggnationer som ingår i vanligt bostadsunderhåll eller till standardhöjande åtgärder av bostaden. Bidrag beviljas ej för bostäder som nyttjas som fritidshus.

## 2. Vem kan söka?

Du kan söka om du har en bestående funktionsnedsättning eller om du bor i samma hushåll som en person med funktionsnedsättning.

## 3. Kan man få bostadsanpassningsbidrag om man flyttar?

För att kunna få bostadsanpassningsbidrag för kostnadskrävande åtgärder om du flyttar krävs att det finns särskilda skäl till valet av bostad. Om du ska köpa eller byta bostad är det alltså viktigt att du väljer en bostad som är lämplig utifrån din funktionsnedsättning. Om du funderar på att köpa eller byta bostad kan du kontakta en handläggare för mer information.

## 4. Hur ansöker man?

Du ansöker på en blankett som du får av din arbetsterapeut eller genom att ringa eller mejla till en handläggare för bostadsanpassningsbidrag. Du hittar den även på

[www.trosa.se/bostadsanpassning](http://www.trosa.se/bostadsanpassning)

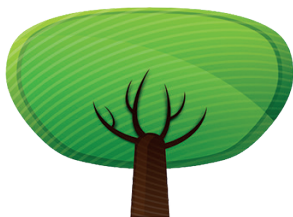
Till ansökan ska du bifoga ett intyg som styrker att åtgärderna är nödvändiga med tanke på funktionsnedsättningen. En arbetsterapeut, eller någon annan sakkunnig som har kännedom om din funktionsnedsättning, hjälper dig med ett sådant intyg.

## 5. Hyresvärds eller bostadsrättsförenings medgivande

Trosa kommun tar kontakt med din hyresvärd eller bostadsrättsförening när du har inkommit med din bidragsansökan.

## 6. Vad händer när du har sökt?

Kommunens handläggare fattar beslut utifrån lagen om bostadsanpassningsbidrag (Lag 2018:222). Du får ett beslut där det står om du får bidrag för en eller flera åtgärder som du sökt bidrag för. Bidragsbeloppet motsvarar en skälig kostnad för åtgärderna. Om du inte är nöjd med beslutet kan det överklagas hos Förvaltningsrätten.



## 7. Om du beviljas bostadsanpassningsbidrag

Normalt får du hjälp med att beställa anpassningen. Du måste då ha fyllt i fullmakten som ger handläggaren rätt att beställa och betala din anpassning. Fullmakten återfinns på sidan 2 på ansökningsblanketten.

## 8. Du äger din anpassning

När du fått din anpassning utförd, är du ägare av din anpassning. Om du måste reklamera anpassningen, alltså klaga på hur arbetet har utförts, är det du själv som kontaktar den som har utfört arbetet.

Detta gäller även om du undertecknat en fullmakt. Konsumentköplagen och konsumenttjänstlagen gäller för arbetet som entreprenören har utfört.

Som villaägare eller bostadsrättsinnehavare betalar du själv för borttagning av anpassningen.

## 9. Hur betalas bidraget ut?

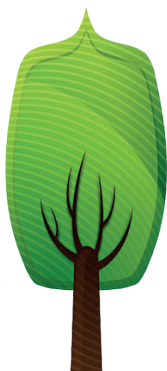
Har du skrivit en fullmakt till Trosa kommun skickar entreprenören fakturan för arbetet direkt till kommunen.

## 10. Underhåll och reparation

Det är du själv som står för reparation och underhåll av de anpassningar som gjorts. Men det finns undantag – du kan få bidrag beviljat för reparation av så kallad tekniskt avancerad utrustning, till exempel hiss, spol- och torktoalett samt dörrautomatik.

Du kan inte få bidrag för reparationer som orsakats av skadegörelse eller av att du har använt anpassningen på fel sätt.

Tips för snabbare handläggning  
– se till att fylla i rutan om fullmakt!



# Bostads- anpassningsbidrag

- information till dig som behöver anpassa din bostad

Har du frågor om bostadsanpassning?

Telefontid: kl 10-12

Tel: 0156-523 83 eller

Växeln: 0156-520 00

Läs mer:

[trosta.se/bostadsanpassning](https://trosta.se/bostadsanpassning)

Ansök:

[etjanst.trosta.se/bostadsanpassning](https://etjanst.trosta.se/bostadsanpassning)



**Trosa**  
KOMMUN

